

OMNIKEY® 5427 CK Lesegerät



KONTAKTLOSER LESER MIT SCHNITTSTELLE FÜR CCID UND TASTATURWEICHE IN NEUEM OMNIKEY DESKTOP-GEHÄUSE

- **Sicherheit** – Hohe Systemsicherheit durch Unterstützung hoch- und niedrigfrequenter Technologien wie HID Prox®, MIFARE® Classic, MIFARE DESFire® EV1, iCLASS®, iCLASS SE und andere SIO-fähige Zugangsberechtigungen.
- **Einfache Handhabung** – Einfache Nutzung vorhandener Zugangsberechtigungen für die PC-Anmeldung mittels Anbindung über CCID Schnittstelle oder Tastaturweiche.
- **Unterstützt CCID** – Auf Standard-Betriebssystemen ist keine Installation von Treibern erforderlich.
- **Unterstützt Tastaturweiche** – Ruft Daten von der Karte ab und leitet die Informationen durch Emulation von Tastenanschlägen direkt an die Anwendung weiter.

Der OMNIKEY® 5427CK Leser von HID Global ist in praktisch allen PC-Umgebungen einsetzbar. Unabhängig von Betriebssystem und Anwendung liefert die CCID- oder Tastaturweiche-Schnittstelle die ideale Lösung ohne Treiber, die noch installiert oder gepflegt werden müssen. Damit entfällt das komplexe Software-Lifecycle-Management am Einsatzort und die Produkteinführungszeit wird verkürzt.

Mithilfe der Tastaturweiche können Daten von der Karte abgerufen und durch Emulation von Tastenanschlägen direkt an eine Anwendung weitergeleitet werden. Die Kartendaten müssen deshalb nicht mehr manuell in die Anwendung eingegeben werden. Zusätzlich zu den Standardbetriebsarten mit CCID und Tastaturweiche ist im Leser ein benutzerfreundliches

webbasiertes Management-Tool integriert, das intuitive browserbasierte Konfiguration ohne besondere Schulung ermöglicht.

Der OMNIKEY® 5427CK unterstützt zwei Frequenzen im selben Gerät. Dies ermöglicht eine nahtlose Migration und den Einsatz in Umgebungen mit mehreren Technologien. Unterstützt werden zahlreiche hoch- und niedrigfrequente Kartentechnologien, darunter HID Prox®, MIFARE® Classic, MIFARE DESFire® EV1 und iCLASS® sowie iCLASS SE®.

Für eingebettete Anwendungen ist der OMNIKEY 5427CK auch als Leserplatine inklusive Developer Tool Kit erhältlich, das die notwendigen Tools sowie Dokumentation enthält, um Integrationszyklen und Markteinführungszeiten zu verkürzen.

OMNIKEY DESKTOP-SERIE MIT NEUEM GEHÄUSE:

- **Modernes Design mit kleinerem Gehäuse** – Kompakte Größe für professionelle Umgebungen
- **Kartenhalter** – Für Betriebsarten, bei denen die Karte im Leser bleiben muss
- **Optional mit Standfuß** – Für flexible Positionierung und Einhandbedienung
- **Optionales Montagezubehör** – Der Leser kann in praktisch jeder Umgebung montiert werden

Nähere Informationen finden Sie im Entwicklerbereich auf unserer Homepage: www.hidglobal.de/main/developers/omnikey-5127-ck/

FEATURES:

Unterstützung von CCID

- Native CCID-Implementierung unterstützt WINDOWS[®]-, LINUX[®]- und MAC[®]-Betriebssysteme.

Tastaturweiche

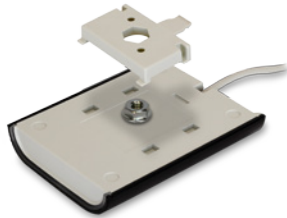
- Vollständig konfigurier- und programmierbare Tastaturweichen-Funktionalität mit integrierter Management-Konsole.
- Flexible Konfiguration von Datenstrukturen und Ausgabe-modi.

Unterstützung zahlreicher Karten

- Dual-Frequenz-Funktionalität unterstützt hoch- und niederfrequente Ausweistechnologien gleichzeitig.
- HID Prox[®], MIFARE[®] Classic, MIFARE DESFire[®] EV1, iCLASS[®], iCLASS SE[®] und weitere SIO-fähige Zugangsberechtigungen.

Erweitertes Lifecycle-Management

- Einfache Firmware-Aktualisierung und Konfiguration mittels Web-Schnittstelle, SNMP-Nachrichten und Konfigurationskarten.
- Developer Tool Kit (DTK) erhältlich, mit Produktbeispielen, Entwicklungsdokumentation, Beispiel-Code und Zugang zum Entwicklerportal von HID.



TASTATURWEICHEN-FUNKTIONALITÄT:

- Konfigurierbare Eingabe- und definierbare Ausgabefelder
- Kaskadierbare frei anpassbare Datenfelder
- Kartenspezifische Konfigurationen
- Definitionen und Shortcuts für Tastenbelegung
- Big / Little Endian Conversion
- HEX, BCD, BIN, DEC & ASCII Ausgabetransformation
- Bitstrom-Parsing der physischen Zutrittskontrolle von HID



TECHNISCHE DATEN

Basismodell	OMNIKEY [®] 5427CK	
Abmessungen	71 mm x 93 mm x 16 mm	
Gewicht	ca. 100g	
Spannungsversorgung	über den USB-Bus	
Betriebstemperatur	0 - 55 °C	
Luftfeuchtigkeit im Betrieb	10 % bis 90 % relative Luftfeuchtigkeit	
Lagertemperatur	-20 bis 80 °C	
Internationale Schutzart	IP54 (Staub / Spritzwasser) (in Vorbereitung)	
HOST-SCHNITTSTELLE		
Host-Schnittstelle	USB 2.0 (abwärtskompatibel zu USB 1.1)	
Übertragungsrate	12 Mbps (USB 2.0 Full Speed)	
KONTAKTLOSE SMART-CARD-SCHNITTSTELLE	CCID	TASTATURWEICHE
Karten / Protokolle Hochfrequenz	MIFARE [™] Classic 1K / 4K, Ultra Light, Ultra Light C, Plus, MIFARE [™] DESFIRE [™] 0.6, MIFARE [™] DESFIRE [™] EV1, iCLASS [®] , iCLASS SE/SR, MIFARE SE, DESFire EV1 SE, T=CL, ISO 14443 A mit Übertragungsrate bis 848 kbps (kartenabhängig), ISO 15693 mit Übertragungsrate bis 26 kbps (kartenabhängig)	MIFARE [™] Classic 1K / 4K, Ultra Light, Ultra Light C, Plus (Sicherheitsebene 1), MIFARE [™] DESFIRE [™] 0.6, MIFARE [™] DESFIRE [™] EV1 (MAC / DES/3DES / 3K3DES / AES), iCLASS [®] , iCLASS [®] SE/SR, MIFARE SE, DESFire EV1 SE
Karten / Protokolle Niederfrequenz	HID PROX [®]	HID PROX [®]
Unterstützte APIs	PC/SC (bereit für 2.01/ CCID-Modus)	Human Interface Device
Unterstützung von PC/SC-Treibern	Kompatibel mit nativen OS CCID-Treibern (im CCID-Modus). Proprietäre HID PC/SC-Treiber erhältlich für: Windows [®] XP / Vista / 7 (32-bit / 64-bit), 2003 Server, 2008 R2 Server, Linux [®] (32 / 64-bit, incl. Debian 6.0, Fedora 15, OpenSUSE 11.4, Ubuntu 11.04) & Mac [®] OS X (10.5 Leopard und höher, Intel 32 / 64-bit)	Kompatibel mit nativen Human Interface-Treibern
Statusanzeige	Zweifarbige LED (weiß; Betriebsbereitschaft; blau: Aktivität) Summer (programmierbar)	
Farbe	Schwarze Abdeckung / hellgraues Gehäuse	
Zubehör (mitgeliefert)	Abnehmbarer Kartenhalter für Betrieb mit eingelegerter Karte	
Optionales Zubehör (in Vorbereitung)	Montagehülle und Klebeband Standfuß (in Vorbereitung)	
Anschlusskabel / Länge	USB Typ A-Anschluss / 200 cm	
Anpassungsoptionen	Kundenspezifische(s) Logo / Gehäusefarbe (erhältlich auf Anfrage)	
Material	PC	
Mittlere Betriebsdauer zwischen Ausfällen	500.000 Stunden	
Konformität / Zertifizierung	Microsoft [®] WHQ ²	
Zulassungen / Umweltschutz	Konform mit RoHS (REACH), WEEE, UL, CE, FCC, ICES (Kanada)	
Garantie	Zwei Jahre Gewährleistung vom Hersteller. (Informationen zur Supportdauer für Treiber finden Sie in unserer Support-Richtlinie.)	

1 = 424 kbps Standard-Datenrate, 848 kbps konfigurierbar über Web-Schnittstelle
2 = Windows[®] Hardware Quality Lab

ASSA ABLOY

An ASSA ABLOY Group brand

© 2012-2013 HID Global Corporation/ASSA ABLOY AB. Alle Rechte vorbehalten. HID, HID Global, das HID Logo (blauer Baustein), das Chain Design, OMNIKEY, iCLASS, iCLASS SE und HID Prox sind Marken oder eingetragene Marken von HID Global oder seinen Lizenzgebern/Lieferanten in den USA und weiteren Ländern und dürfen nicht ohne Genehmigung verwendet werden. Alle anderen Marken, Dienstleistungsmarken und Produkt- oder Dienstleistungsamen sind Marken oder eingetragene Marken ihrer jeweiligen Eigentümer.
2012-11-15-omnikey-5427-ck-reader-ds-de

Nordamerika: +1 949 732 2000
Europa, Naher Osten, Afrika: +44 1440 714 850
Asien-Pazifik: +852 3160 9800
Lateinamerika: +52 55 5081 1650